



*Dipartimento per la Programmazione
e il coordinamento della politica economica*

Il ruolo del CIPE e del DIPE nella programmazione e realizzazione degli investimenti pubblici

Competenze del CIPE

Il Comitato Interministeriale per la Programmazione Economica (CIPE) è un organo collegiale del Governo presieduto dal Presidente del Consiglio dei Ministri e composto dai c.d. Ministri economici. Svolge la funzione di Segretario del CIPE il Sottosegretario di Stato alla Presidenza del Consiglio delegato dal Presidente, Gianfranco Micciché.

Istituito nell'anno 1967, il CIPE è un organo di decisione politica in ambito economico e finanziario che svolge funzioni di coordinamento in materia di programmazione della politica economica da perseguire in ambito nazionale, comunitario ed internazionale; esamina la situazione socio-economica generale ai fini dell'adozione di provvedimenti congiunturali; individua gli indirizzi e le azioni necessarie per il conseguimento degli obiettivi di politica economica; alloca le risorse finanziarie a programmi e progetti di sviluppo; approva le principali iniziative di investimento pubblico del Paese.

Il Comitato si riunisce in sedute con cadenza periodica, ordinariamente precedute da riunioni preparatorie (note come "pre CIPE"), presiedute dal Segretario del CIPE, cui partecipano i Sottosegretari di Stato delegati.

I principali argomenti oggetto di approvazione e finanziamento da parte del CIPE sono relativi a:

- il Documento di programmazione economico-finanziaria (DPEF), la Relazione previsionale e programmatica, il Programma statistico nazionale;**
- il Programma delle Infrastrutture Strategiche della c.d. "legge obiettivo", nell'ambito del quale il Comitato approva i singoli progetti e assegna le risorse finanziarie;**
- i piani d'investimento e le convenzioni dei principali concessionari pubblici (RFI, ANAS, ENAC, ENAV) e privati (autostradali, aeroportuali, ferroviari, idrici e portuali);**
- le manovre tariffarie, previo parere del NARS, dei citati concessionari e le operazioni di partenariato pubblico-privato esaminate dall'UTFP;**
- l'attuazione del Quadro Strategico Nazionale 2007-2013;**
- il riparto di risorse finanziarie del Fondo Aree Sottoutilizzate (FAS) e dei Fondi da questo alimentati che operano nei settori mobilità, politiche sociali, sostegno alle imprese, ricerca, innovazione tecnologica, ambiente, sicurezza, istruzione;**

- il Programma nazionale della ricerca, il Piano nazionale per la riduzione delle emissioni di gas responsabili dell'effetto serra, il Programma per la messa in sicurezza degli edifici scolastici, il Programma per la sicurezza stradale, i Programmi triennali delle opere pubbliche delle singole Amministrazioni, il Piano Casa;
- gli strumenti di sostegno alle imprese (Progetti di innovazione industriale, Pacchetti integrati di agevolazioni, Contratti di sviluppo, Contratti di programma e Contratti di filiera);
- il riparto di risorse finanziarie del Fondo Sanitario Nazionale;
- l'attivazione del sistema di Monitoraggio degli investimenti pubblici (MIP) e la messa a regime del Codice unico di progetto (CUP).

Le delibere relative alle decisioni assunte dal CIPE sono inviate alla Corte dei Conti per la registrazione e successivamente pubblicate sulla Gazzetta Ufficiale.

Segretario del CIPE: On. Gianfranco Micciché
Sottosegretario di Stato alla Presidenza del Consiglio dei Ministri
Via della Mercede 9
00187 Roma
tel: 06.6779.3791
fax: 06.6779.4039
e-mail: segreteriamicciche@palazzochigi.it

Capo Segreteria Tecnica: Renato Poletti
Via della Mercede 9
00187 Roma
tel: 06.6779.3791
fax: 06.6779.4039
e-mail: r.poletti@palazzochigi.it

Composizione del CIPE

Il Comitato è presieduto dal Presidente del Consiglio dei Ministri, Silvio Berlusconi, e si compone di 13 membri permanenti:

- **il Ministro dell'economia e delle finanze (Vice Presidente), Giulio Tremonti**
- **il Ministro degli affari esteri, Franco Frattini**
- **il Ministro dello sviluppo economico, Claudio Scajola**
- **il Ministro delle infrastrutture e dei trasporti, Altero Matteoli**
- **il Ministro del lavoro e delle politiche sociali, Maurizio Sacconi**
- **il Ministro per le politiche agricole e forestali, Luca Zaia**
- **il Ministro dell'ambiente e tutela del territorio e del mare, Stefania Prestigiacomo**
- **il Ministro per i beni e attività culturali, Sandro Bondi**
- **il Ministro dell'istruzione, università e ricerca, Mariastella Gelmini**
- **il Ministro per le politiche europee, Andrea Ronchi**
- **il Ministro per i rapporti con le Regioni, Raffaele Fitto**
- **il Ministro per il turismo, Michela Vittoria Brambilla**
- **il Presidente della Conferenza dei Presidenti delle Regioni e Province Autonome, Vasco Errani**

In assenza del Presidente del Consiglio dei Ministri, il CIPE è presieduto dal Vice Presidente.

Partecipano alle riunioni del Comitato:

- **il Sottosegretario alla Presidenza del Consiglio dei Ministri, Gianni Letta;**
- **il Governatore della Banca d'Italia, Mario Draghi;**
- **il Presidente dell'ISTAT, Enrico Giovannini.**

Segretario del CIPE è il Sottosegretario alla Presidenza del Consiglio dei Ministri, Gianfranco Micciché.

Su invito del Presidente, possono essere chiamati a partecipare alle sedute del CIPE anche:

- **Ministri non appartenenti al CIPE nelle cui competenze siano comprese le materie oggetto delle proposte iscritte all'ordine del giorno;**
- **vertici di istituzioni ed enti pubblici in relazione agli argomenti all'ordine del giorno;**
- **rappresentanti di Regioni e Province, quando, ad esempio, siano iscritti all'ordine del giorno argomenti relativi ad opere infrastrutturali previste dalla legge 443/2001 (c.d. "legge obiettivo");**
- **il Segretario generale della Presidenza del Consiglio dei Ministri.**

Le sedute

Il CIPE è convocato con cadenza periodica dal Presidente del Consiglio dei Ministri, che ne fissa l'ordine del giorno sulla base degli argomenti inoltrati al Comitato stesso dalle Amministrazioni proponenti ed esaminati nel corso di riunioni preparatorie (c.d. "pre CIPE"), alle quali partecipano i Sottosegretari di Stato delle Amministrazioni interessate.

Alle riunioni del pre CIPE, presiedute dal Segretario del CIPE, possono partecipare, inoltre, il Presidente della Conferenza dei Presidenti delle Regioni e delle Province Autonome, ove siano in esame questioni di interesse per le Regioni, e il Ragioniere Generale dello Stato, o un suo delegato.

Le delibere relative alle decisioni assunte dal Comitato sono inviate alla Corte dei Conti per la registrazione e successivamente pubblicate sulla Gazzetta Ufficiale. Le delibere pubblicate sono disponibili sul sito web del CIPE (www.cipecomitato.it) nella sezione "Banca Dati Delibere".

Al termine di ogni seduta, nella homepage del medesimo sito web viene pubblicato un documento di sintesi - denominato Esito - che dà conto di tutte le decisioni assunte dal Comitato.

Le Commissioni

Il CIPE ha istituito con proprie delibere sette Commissioni, composte da Sottosegretari delle Amministrazioni interessate, alle quali è demandata l'istruttoria dei temi di particolare complessità e con caratteristiche intersettoriali, al fine di assicurare, fin dalla fase pre deliberativa, il necessario coordinamento tra le diverse Amministrazioni.

Le Commissioni istituite sono:

- I** Coordinamento delle politiche economiche nazionali con le politiche comunitarie
- II** Occupazione, sostegno e sviluppo delle attività produttive
- III** Infrastrutture
- IV** Ricerca e formazione
- V** Coordinamento e indirizzo strategico della politica commerciale con l'estero
- VI** Sviluppo sostenibile
- VII** Sanità e politiche sociali

Le Funzioni del DIPE

Il Dipartimento per la programmazione e il coordinamento della politica economica (DIPE) è una struttura generale della Presidenza del Consiglio dei Ministri istituita con Decreto del Presidente del Consiglio dei Ministri del 21 giugno 2007.

In base al Decreto di riorganizzazione del Sottosegretario di Stato del 15 ottobre 2008, svolge funzioni di supporto al CIPE e alla Presidenza del Consiglio in materia di:

- infrastrutture e trasporti
- regolazione tariffaria dei servizi di pubblica utilità (autostrade, aeroporti, porti, ferrovie, settore idrico)
- riparto delle risorse nazionali e comunitarie per le aree sottoutilizzate
- attività produttive ed energia
- ricerca e innovazione tecnologica
- sanità
- politiche sociali e abitative
- ambiente e sviluppo della montagna

In particolare, cura l'istruttoria delle proposte provenienti dalle Amministrazioni competenti, che saranno sottoposte all'approvazione del CIPE, e le attività amministrative consequenziali alle deliberazioni del Comitato.

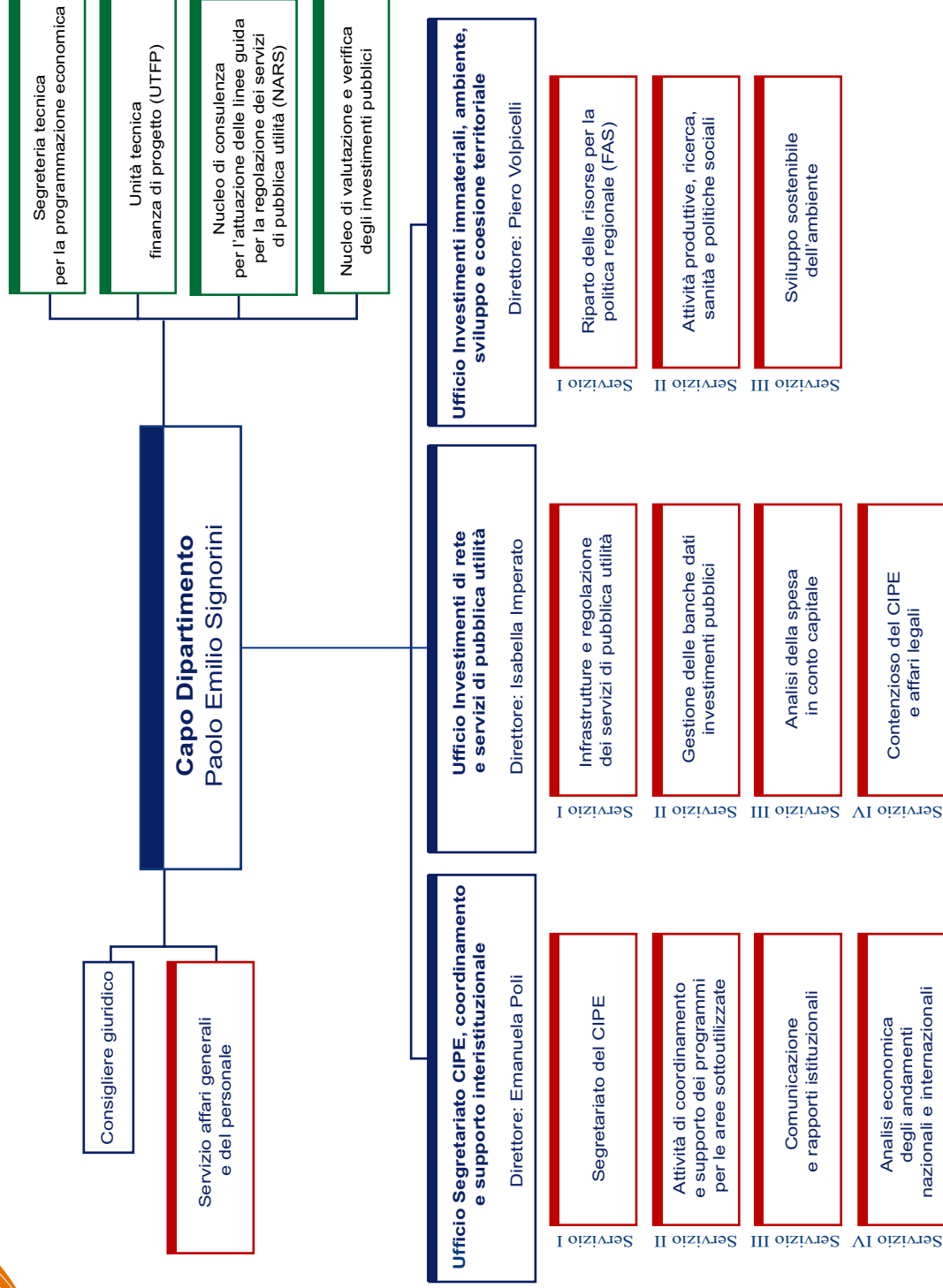
Svolge, inoltre, attività di coordinamento e gestione delle banche dati sugli investimenti pubblici e si occupa dell'analisi economica degli andamenti nazionali e internazionali e della spesa in conto capitale.

Il Capo del Dipartimento svolge le funzioni di impulso e coordinamento delle attività dipartimentali, curandone il funzionamento e l'organizzazione. Alle sue dirette dipendenze operano tre Uffici dirigenziali generali, il Servizio per gli affari generali e del personale e quattro Strutture tecniche. Il Capo del Dipartimento si avvale inoltre di un Consigliere giuridico.

Capo Dipartimento: Paolo Emilio Signorini
Via della Mercedes 9
00187 Roma
e-mail: p.signorini@governo.it

Segreteria
tel: 06.6779.2780
fax: 06.6779.2266

Organigramma DIPE



Ufficio di Segretariato del CIPE, coordinamento e supporto interistituzionale

Svolge le funzioni di Segretariato del CIPE curando le attività propedeutiche e consequenziali alle deliberazioni del Comitato.

Cura le relazioni istituzionali e la comunicazione del CIPE e del Dipartimento, il coordinamento e il supporto alle Amministrazioni in materia di programmazione e attuazione degli interventi finanziati dal CIPE nelle aree sottoutilizzate; predispone analisi economiche degli andamenti nazionali e internazionali.

L'Ufficio si articola in quattro Servizi di livello dirigenziale:

- Servizio I di Segretariato del CIPE
- Servizio II per le Attività di coordinamento e supporto dei programmi per le aree sottoutilizzate finanziati dal CIPE
- Servizio III per la Comunicazione e i rapporti istituzionali
- Servizio IV per l'Analisi economica degli andamenti nazionali e internazionali

Direttore: Emanuela Poli
Via della Mercede 9
00187 Roma

tel: 06.6779.6650
fax: 06.6779.6986
e-mail: e.poli@governo.it
cipe.capufficio@governo.it

Ufficio per gli investimenti di rete e i servizi di pubblica utilità

Svolge le attività di istruttoria e supporto per il CIPE in materia di infrastrutture, trasporti e regolazione tariffaria dei servizi di pubblica utilità.

Coordina e gestisce le banche dati sugli investimenti pubblici e si occupa di analisi economica della spesa in conto capitale.

Si articola in quattro Servizi di livello dirigenziale:

- Servizio I per le Infrastrutture e la regolazione dei servizi di pubblica utilità
- Servizio II per la Gestione della banca dati del Programma delle Infrastrutture Strategiche (PIS) e del sistema MIP/CUP
- Servizio III per l'Analisi della spesa in conto capitale
- Servizio IV per il Contenzioso del CIPE e gli affari legali

Direttore: Isabella Imperato
Via della Mercede 9
00187 Roma

tel: 06.6779.4674

fax: 06.6779.6607

e-mail: i.imperato@governo.it

Ufficio per gli investimenti immateriali, l'ambiente, lo sviluppo e la coesione territoriale

Svolge attività di istruttoria e supporto per il CIPE in materia di riparto per l'assegnazione delle risorse nazionali e comunitarie per le aree sottoutilizzate.

Inoltre, fornisce supporto tecnico, amministrativo e istruttorio al Comitato nei seguenti ambiti: attività produttive, ricerca, sanità, politiche sociali, ambiente e sviluppo della montagna.

Si articola in tre Servizi di livello dirigenziale:

- Servizio I per l'Istruttoria in materia di riparto delle risorse per le aree sottoutilizzate e per le iniziative di rilevanza comunitaria e internazionale
- Servizio II per le Attività produttive, la ricerca, la sanità e le politiche sociali
- Servizio III per lo Sviluppo sostenibile dell'ambiente e lo sviluppo della montagna

Direttore: Piero Volpicelli
Via XX Settembre 97
00187 Roma

tel: 06.4761.3136 - 7353
fax: 06.4761.0249
e-mail: p.volpicelli@governo.it

UTFP - Unità Tecnica Finanza di Progetto

L'Unità Tecnica Finanza di Progetto (UTFP) opera alle dirette dipendenze del Capo del Dipartimento per la Programmazione e il coordinamento della politica economica.

Le principali attività svolte dall'UTFP includono:

- la promozione all'interno della pubblica amministrazione di modelli di partenariato pubblico-privato (PPP) per la realizzazione e gestione di opere pubbliche o di pubblica utilità utilizzando tecniche di finanziamento con ricorso a capitali privati;
- il monitoraggio sulle operazioni di partenariato pubblico-privato, ricadenti nelle tipologie indicate nella decisione Eurostat dell'11 febbraio 2004, al fine di permetterne la corretta classificazione nei bilanci pubblici delle Amministrazioni aggiudicatrici;
- l'assistenza diretta alle pubbliche Amministrazioni - centrali, regionali e locali - interessate all'avvio di progetti di investimento in regime di finanza di progetto, fornendo servizi di consulenza tecnica, giuridica e finanziaria;
- il supporto diretto al Ministero delle infrastrutture e trasporti per l'istruttoria di progetti previsti nel I° Programma delle opere strategiche, presentati al CIPE per il finanziamento, e la valutazione degli studi di fattibilità, predisposti dai soggetti aggiudicatori per le infrastrutture strategiche della Legge Obiettivo, con l'obiettivo di verificare i presupposti per la concreta attuabilità di modelli di PPP con il ricorso a capitali privati.

L'Unità è costituita da un Coordinatore e 11 componenti, nominati con decreto del Sottosegretario di Stato alla Presidenza del Consiglio con delega sul CIPE, su proposta del Capo Dipartimento.

Per maggiori informazioni e approfondimenti è possibile consultare il sito web dell'UTFP: www.utfp.it

Coordinatore: Manfredi Paulucci de Calboli
tel: 06.6779.6512
fax: 06.6779.6573
e-mail: m.paulucci@governo.it
segreteriautfp@governo.it

NARS - Nucleo per l'Attuazione e Regolazione dei Servizi di pubblica utilità

Il Nucleo per l'Attuazione e Regolazione dei Servizi di pubblica utilità (NARS) è un organismo tecnico di consulenza e supporto per le attività del CIPE in materia tariffaria e di regolazione dei servizi di pubblica utilità non regolamentati da una specifica autorità di settore. In particolare, al Nucleo sono attribuiti compiti diretti a promuovere una corretta ed omogenea regolamentazione delle tariffe, ferma restando la competenza delle Amministrazioni di settore, con la possibilità di formulare proposte al Governo qualora necessario.

I settori di competenza del Nucleo sono: aeroportuale, autostradale, idrico, ferroviario, marittimo e postale. L'attività del NARS si concretizza nella formulazione di pareri, resi al CIPE e alle Amministrazioni richiedenti, e raccomandazioni, ovvero specifiche proposte operative da parte del Nucleo. Il NARS presenta al CIPE una Relazione annuale sull'attività svolta e sui programmi di lavoro. Coordinatore del NARS è il Capo del Dipartimento per la Programmazione e il coordinamento della politica economica.

Compongono il Nucleo i rappresentanti delle Amministrazioni designati da:

- il Ministro dell'economia e delle finanze
- il Ministro dell'ambiente e della tutela del territorio e del mare
- il Ministro dello sviluppo economico
- il Ministro delle infrastrutture e dei trasporti
- il Ministro per le politiche europee
- il Ministro per i rapporti con le Regioni
- il Ministro per la pubblica amministrazione e l'innovazione
- la Conferenza permanente per i rapporti tra lo Stato, le Regioni e le P.A. di Trento e Bolzano
- il Presidente del Comitato per la vigilanza sull'uso delle risorse idriche, limitatamente alla trattazione delle materie attinenti alle tariffe idriche

Per l'attività istruttoria, il NARS si avvale di 10 esperti nominati con decreto del Sottosegretario di Stato alla Presidenza del Consiglio con delega sul CIPE. Il Nucleo ricorre al contributo anche di organismi tecnici (Banca d'Italia, ISTAT e altri) e può operare attraverso gruppi di lavoro tematici, il cui coordinamento è affidato ad esperti delle singole materie.

Coordinatore: Paolo Emilio Signorini
tel: 06.6779.3509
fax: 06.6779.2266
e-mail: dipe.nars@governo.it

Segreteria tecnica per la programmazione economica

La Segreteria tecnica per la programmazione economica, posta alle dirette dipendenze del Capo del Dipartimento, svolge attività di supporto tecnico al Capo Dipartimento e agli Uffici nelle materie sottoposte all'esame del CIPE.

La Segreteria tecnica si compone di 15 esperti di comprovata professionalità. I componenti sono nominati con decreto del Sottosegretario di Stato alla Presidenza del Consiglio con delega sul CIPE, su proposta del Capo Dipartimento.

tel: 06.6779.5886 - 6148
fax: 06.6779.2266
e-mail: dipe.segreteriatecnica@governo.it

Nucleo di valutazione e verifica degli investimenti pubblici

Il Nucleo di valutazione e verifica degli investimenti pubblici, posto alle dirette dipendenze del Capo del Dipartimento, offre supporto tecnico al DIPE, alla Presidenza del Consiglio e al CIPE nelle attività di valutazione, monitoraggio e verifica degli investimenti e delle politiche pubbliche.

Svolge le proprie attività integrandosi con la Rete dei Nuclei, favorendo la condivisione di metodologie e pratiche e operando per il conseguimento di un efficace coordinamento con il Sistema di monitoraggio degli investimenti pubblici.

Il Nucleo si compone di 10 esperti, fra i quali è individuato un Coordinatore. I componenti sono nominati con decreto del Sottosegretario di Stato alla Presidenza del Consiglio con delega sul CIPE, su proposta del Capo Dipartimento, e possono essere sia interni alle Amministrazioni pubbliche - compresi gli enti pubblici anche economici - sia esterni. Il Coordinatore del Nucleo presenta al Capo Dipartimento il piano di lavoro annuale e assegna specifici incarichi individuali o per gruppi di lavoro; convoca e presiede le riunioni e ha la rappresentanza esterna del Nucleo.

Coordinatore: Biagio Bossone
tel: 06.6779.2371- 3580
fax: 06.6779.6986
e-mail: dipe.nucleo@governo.it

A large, solid orange curved shape that starts from the left edge and curves upwards and to the right, ending at the bottom right corner of the page. It contains several thin white curved lines that follow its outer edge.

Presidenza del Consiglio dei Ministri

Dipartimento per la Programmazione e il coordinamento della politica economica

Via della Mercede 9

00187 - Roma

web: www.cipecomitato.it